



NOS CONSEILS *randos*

Car une belle sortie raquettes est une sortie préparée !

1 La veille, prendre le temps de **vérifier la météo**, le risque d'avalanche notamment, et choisir un itinéraire adapté aux capacités du groupe.

Météo des neiges : 08 99 71 02 38

2 Partir à **plusieurs** (ou prévenir un proche de son itinéraire), **bien équipés**. Chaussures montantes, eau, de quoi manger, une protection solaire / pluie / neige / froid, un topo et son téléphone dans le sac à dos. Rester attentif aux évolutions de la météo et à la tombée de la nuit !

3 Envie d'observer la faune de montagne, d'emprunter des itinéraires plus confidentiels ? Faites appel à un professionnel pour une sortie en toute sécurité !

destinationchartreuse.fr/accomp

RISQUE D'AVALANCHES



Faible



Fort



Limité



Très fort



Marqué

SIGNALÉTIQUE ET BALISAGE



Balisage indiquant les numéros des itinéraires raquettes



Signalétique indiquant la direction à suivre entre les carrefours



Recommandations précisant des règles de sécurité ou de cohabitation avec les autres pratiques (ski de fond notamment)



LE TOUR DES *Riondettes* /

La Ruchère (St Christophe sur Guiers)

TOPO RAQUETTES

Recommandations

- Restez sur les itinéraires de raquettes à neige balisés.
- Quand les itinéraires sont communs aux pistes de ski de fond, **respectez l'espace skating et les traces parallèles** réservées à l'alternatif. **Merci de marcher en file indienne** en bord de piste.
- Ne laissez **aucun déchet sur place**.
- Respectez la **propriété privée**.

Renseignements

Office de tourisme :

Place de la mairie 38 380 St Pierre de Chartreuse

Tél : 04 76 88 62 08 / Mail : info@coeurchartreuse-tourisme.com

Météo montagne : 32 50

Secours en montagne : 112



DIFFICULTÉ

6 km

290 m

1h 30

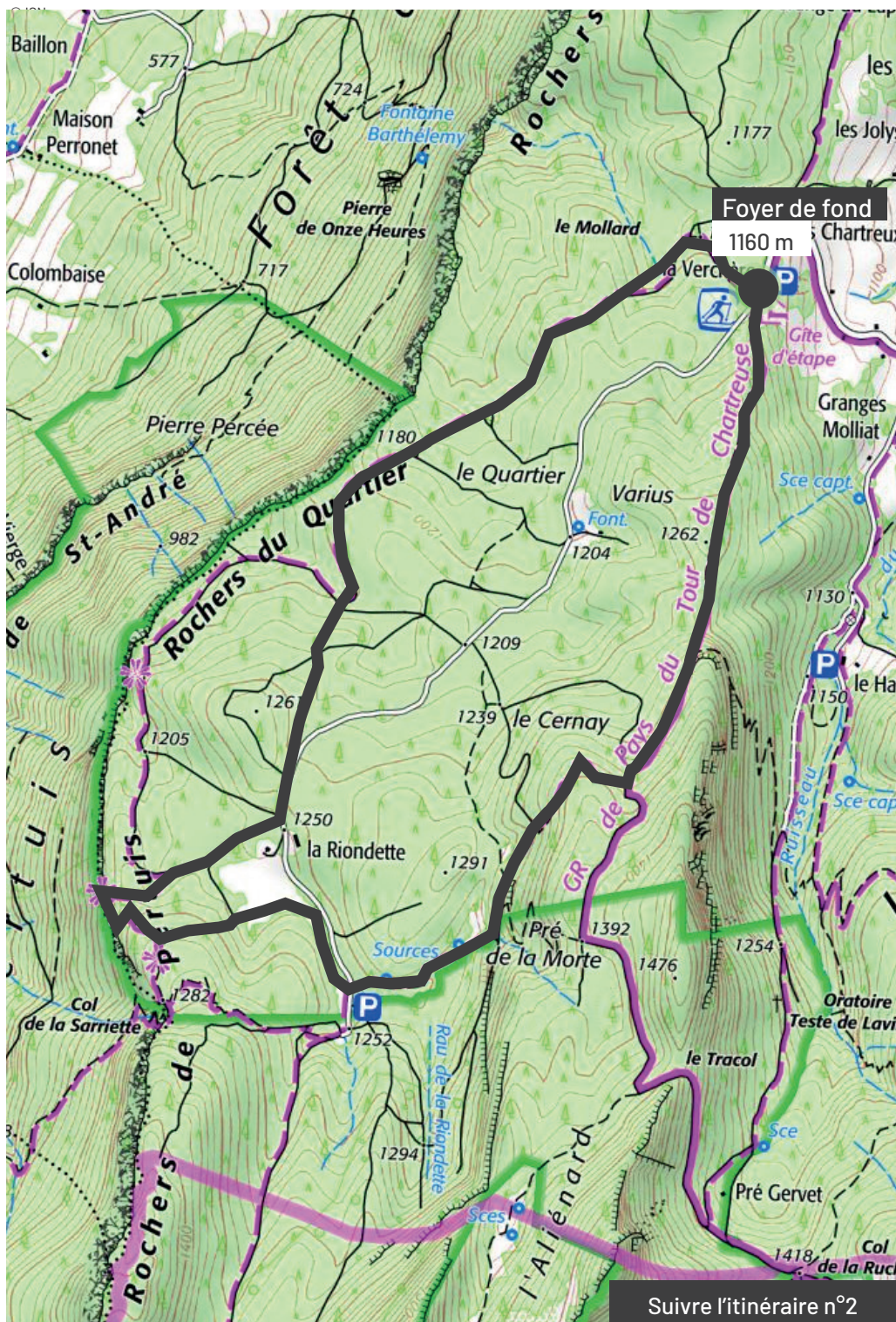
- En boucle
- Départ / Arrivée : Foyer de fond
- Parking : parking du Foyer de fond
- Itinéraire praticable sans neige : oui



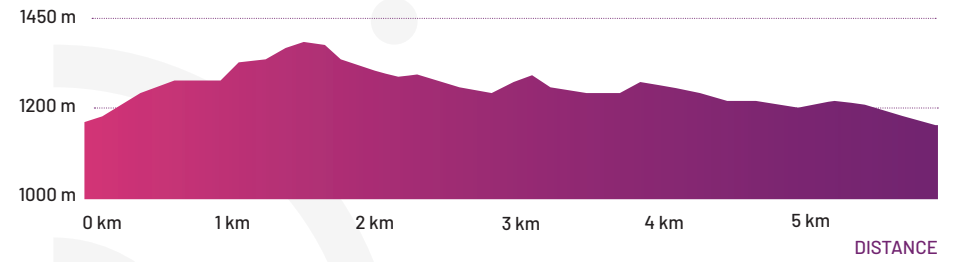
DESTINATION
CHARTREUSE



www.destinationchartreuse.fr



ALTITUDE



À VOIR / À FAIRE à proximité



- Les Champs du pain (à 11 km du départ) : boulangerie bio, ateliers
- Coopérative Ici en Chartreuse (à 14 km du départ) : fabrication de fromages
- Chocolaterie Chappaz (à 15 km du départ) : visite de la chocolaterie, confiserie
- Ferme de Plantimay (à 18 km du départ) : visite de ferme



Informations et autres idées de visites sur destinationchartreuse.fr/rsf

ou sur la carte de la Route des Savoir-Faire et des Sites Culturels (disponible gratuitement dans les offices de tourisme du massif).



Les Champs du pain



Coopérative Ici en Chartreuse



Chocolaterie Sandrine Chappaz