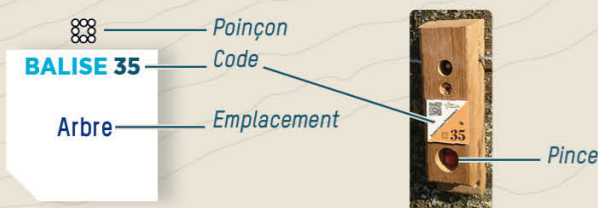


COMMENT ÇA MARCHE?

- 1- Orienter la carte et repérer le départ.
- 2- Choisir un itinéraire pour aller du départ à la balise 1.



- 3- Utiliser la pince pour poinçonner.
- 4- Répondre à la question du dépliant.
- 5- Continuer vers les balises suivantes en respectant l'ordre.

Bonne découverte !

RECOMMANDATIONS

- Il est de la responsabilité de tout pratiquant d'estimer ses capacités à pouvoir pratiquer la course d'orientation sur cet espace.
 - Soyez discrets, des balises sont placées à proximité des habitations.
 - Respectez les aires de stationnement, les propriétés privées et la réglementation.
 - Ramassez vos déchets, ne laissez rien sur le site.
 - Pour le bien-être de chacun, respectez les autres usagers du site.
 - Soyez vigilants à la circulation dans le village. Surveillez vos enfants.
- Utilisez les passages piétons.



L'application Suricate permet de signaler les problèmes que vous rencontrez lors de la pratique d'un sport de nature (erreur de balisage, besoin de sécurisation...)

INFORMATIONS

- **COMMUNE DE SAINT-CHEF**
www.saint-chef.fr
- **BALCONS DU DAUPHINE TOURISME**
www.balconsdudauphine-tourisme.com
- **COMITÉ DÉPARTEMENTAL DE COURSE D'ORIENTATION DE L'ISÈRE**
www.cdco38.fr



Toutes les activités outdoor de l'Isère sont accessibles depuis OUTDOOR

Application mobile téléchargeable sur



SAINT-CHEF, CITÉ ABBATIALE

À une quinzaine de kilomètres au nord de Bourgoin-Jallieu, Saint-Chef déploie son charme champêtre dans un paysage de coteaux et de plateaux entaillés de profonds vallons, typiques des balmes dauphinoises.

L'histoire du village est directement liée à celle de son abbaye bénédictine, classée monument historique dès 1840 pour son église romane parmi les plus anciennes du Dauphiné et sa chapelle des Anges, recouverte de fresques du XII^{ème} siècle.

Le musée de Saint-Chef est un lieu incontournable pour retracer l'histoire médiévale du village et rend également hommage aux personnages illustres de la commune tels Frédéric Dard ou Louis Seigner au travers de collections d'objets personnels.

Pour le plaisir des randonneurs, plusieurs circuits pédestres sillonnent le village. Laissez-vous guider à la découverte de notre richesse patrimoniale et naturelle le long des sentiers : forêts, champs, marais et vignes s'offrent à vous. Vous y découvrirez notre architecture réalisée en terre crue (pisé) et nos « pierres plantes » ou « palis » qui jalonnent nos chemins.

« Saint-Chef, village heureux : j'aime ce pays et ses habitants ; blotti dans ses collines, c'est le lieu de recueillement, de méditation, de la sérénité. »

Frédéric Dard

LES ESPACES LOISIRS ORIENTATION EN ISÈRE

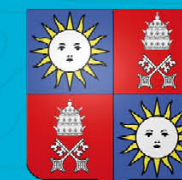


SAINT-CHEF

PARCOURS D'ORIENTATION

PATRIMOINE adulte

À LA DÉCOUVERTE DE SAINT-CHEF



PARCOURS D'ORIENTATION

DIFFICULTÉ EN ORIENTATION FACILE | ACCÈS 4 SAISONS

2,5 KM | +80 M | +/- 1 H | 12 BALISES

BALISE 75

Pupitre

1 L'ABBATIALE

Vous êtes à proximité d'un ancien bâtiment des moines qui se trouvait hors clôture. Il s'agissait :

- A** D'un doyenné
- B** D'une infirmerie
- C** D'une aumônerie

BALISE 76

Grillage

2 LE JARDIN PATRICOT

Voici un magnifique point de vue sur l'église abbatiale. Elle fût classée, grâce à Prosper Mérimée, monument historique en 1840 pour :

- A** Ses fresques du XII^{ème} siècle
- B** Ses vitraux du XV^{ème} siècle
- C** Sa crypte

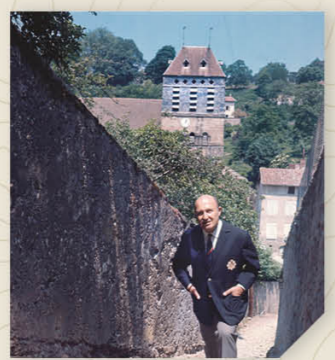
BALISE 77

Poteau en bois

3 LA TOUR DU POULET

À proximité vous pouvez visiter le cimetière où se trouve la stèle de Frédéric Dard. Lequel de ces trois titres ne fait pas partie de la série de romans « San-Antonio » ?

- A** Rue des Macchabées
- B** Comment mourir sans se fatiguer ?
- C** C'est mort et ça ne sait pas !



BALISE 78

Mur

4 LE SENTIER DES POINTIERES

Quelle plante était déjà cultivée à Saint-Chef à l'époque des moines ?

- A** Des céréales pour la bière
- B** De la vigne pour le vin
- C** Des pommes pour le cidre

BALISE 79

Petite mare

5 LA MARE DU BOIS D'YVRARD

Quelle phrase est erronée ?

- A** La salamandre tachetée est un amphibien urodèle car elle a une queue à l'âge adulte.
- B** Le têtard est une larve d'amphibien qui n'a pas de branchies.
- C** Le crapaud est un amphibien anoure car il n'a pas de queue à l'âge adulte.



6 L'ARBRE MAGIQUE

Laquelle de ces affirmations est fausse ?

- A** Les canaux de circulation de la sève se trouvent au cœur de l'aubier.
- B** Cet arbre n'a pas été dérangé, il peut nous livrer toujours plus de secrets.
- C** Un arbre est une grande plante ligneuse.

BALISE 80

Arbre particulier

7 VUE SUR LE MOLLARD DE LA BISE

Pourquoi cette colline porte-t-elle ce nom ?

- A** C'était le lieu de retrouvailles des amoureux.
- B** Se faire la bise sur cette colline assure un bonheur éternel.
- C** À cause du vent qui souffle particulièrement fort à cet endroit.

BALISE 81

Poteau en bois

8 LA CROIX TEILLON / LAUZES

Cette croix est tout ce qu'il reste :

- A** Du vieux cimetière du quartier de la Chapelle
- B** D'un miracle qui a eu lieu dans le quartier de la Chapelle
- C** De la Chapelle située à cet emplacement

BALISE 82

Croix

9 LA FERME EN PISÉ

Le pisé est un mode de construction qui utilise :

- A** De la terre crue
- B** De la terre mélangée à de la paille
- C** De la terre mélangée avec de la bouse de vache

BALISE 83

Gouttière

10 LES PIERRES PLANTES

Les « pierres plantes » sont aussi appelées :

- A** Menhirs
- B** Palis
- C** Bouteroues

BALISE 84

Mur

11 VUE SUR LE CHÂTEAU

Le coteau situé en face de vous est appelé quartier du château. Plusieurs châteaux ont remplacé le château initial appartenant aux abbés, parmi les trois ci-dessous, lequel est l'intrus ?

- A** Château Teyssier de Savy
- B** Château Tesson Cornu
- C** Château Castel Fendu

BALISE 85

Grillage

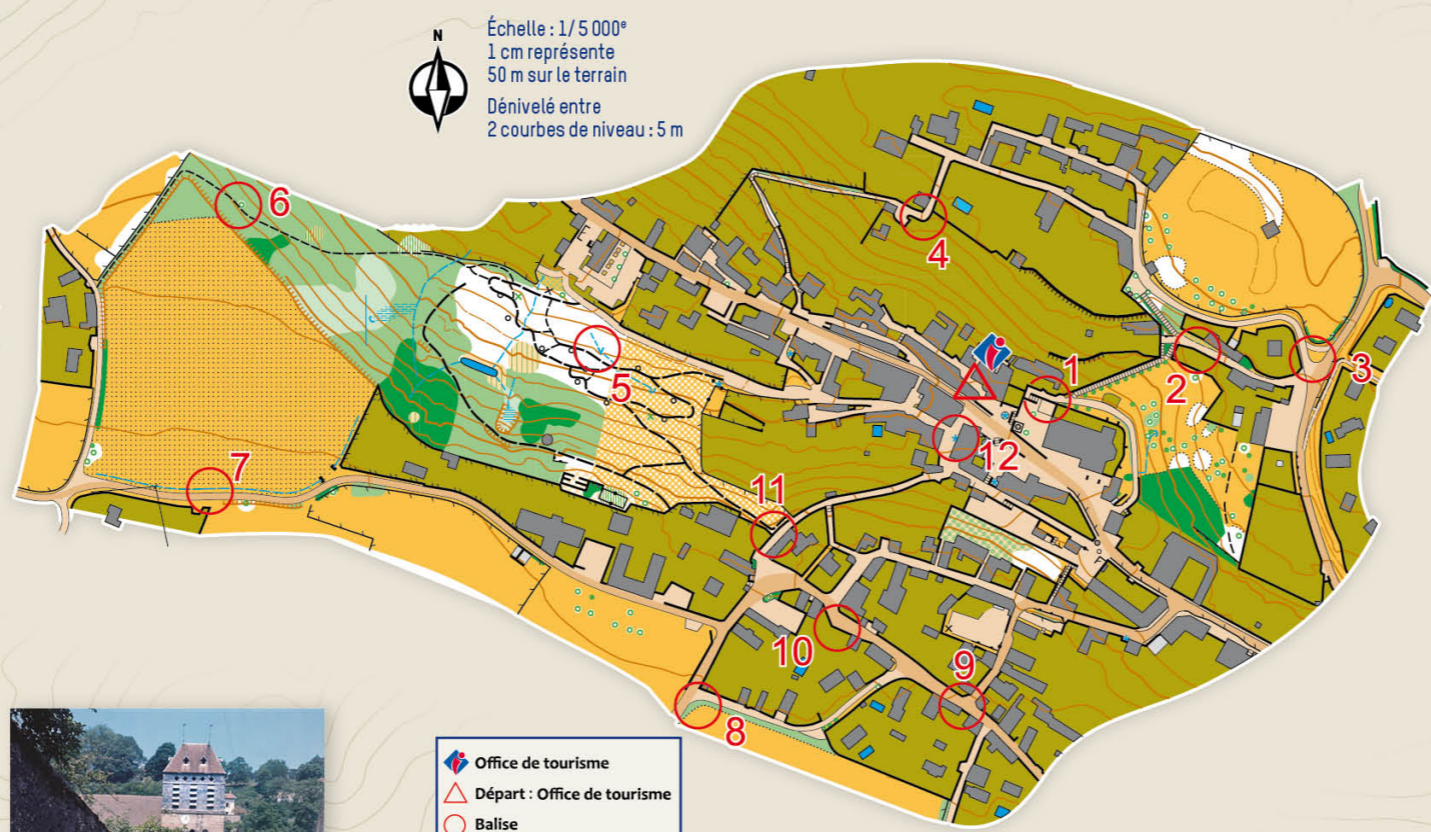
12 L'ANCIENNE ROUTE

Cette petite route a une particularité, laquelle ?

- A** Elle fût créée après le départ des chanoines en 1774.
- B** C'était la seule route qui traversait le village avant 1860.
- C** Elle était uniquement utilisée par les moines.

BALISE 86

Fontaine



Échelle : 1/5 000^e
1 cm représente 50 m sur le terrain
Dénivelé entre 2 courbes de niveau : 5 m

- Office de tourisme
- Départ : Office de tourisme
- Balise

- LEGENDE**
- Bâtiment
 - Propriété privée
 - Parking, route
 - Escaliers
 - Sentier
 - Haute clôture
 - Barrière
 - Monument, croix
 - Fontaine
 - Objets particuliers
 - Pelouse
 - Arbre isolé
 - Forêt, traversée facile
 - Végétation
 - Courbe de niveau
 - Talus
 - Falaise
 - Mare
 - Ruisseau

