



NOS CONSEILS *rando*

Car une belle sortie rando est une sortie préparée !

1 La veille, prenez le temps de vérifier la météo, le risque d'orage notamment, et choisissez un itinéraire adapté aux capacités du groupe.

2 Partez à plusieurs (ou prévenez un proche de votre itinéraire), bien équipés. Chaussures montantes, eau, de quoi manger, un topo et un téléphone dans le sac à dos. Chapeau, crème solaire, veste de pluie et vêtements chauds permettront également de parer aux conditions d'altitude.

3 Ici la nature est préservée : restez bien sur les sentiers et laissez les jolies plantes et animaux sauvages là où ils sont.

4 Certains itinéraires traversent des alpages, lieu de vie et de travail des bergers et de leurs troupeaux. Refermez bien les clôtures après votre passage et restez sur les sentiers. Parfois, des chiens de protection sont présents. Renseignez-vous en amont pour avoir le bon comportement et vérifiez si vous pouvez emmener votre chien (certains espaces sont interdits aux chiens toute l'année ou sur certaines périodes).

>> parc-chartreuse.net/lamontagnerespect

5 Envie d'un pique-nique à base de nos bons produits de Chartreuse ? Faites une halte dans un de nos villages pour vous ravitailler dans les commerces locaux :

>> destinationchartreuse.fr/produitslocaux

6 Envie d'itinéraires confidentiels, d'observer la faune et l'étonnante flore de montagne ? Faites appel à un professionnel pour une sortie en toute sécurité !

>> destinationchartreuse.fr/accomp

Une carte de randonnée pour vous repérer

Carto-guide "Promenades et randonnées en Chartreuse"
30 idées randonnées sur carte
IGN Chartreuse Nord et Sud (1:35 000).
7 € (En vente sur destinationchartreuse.fr ou dans les Offices de Tourisme)



Météo montagne > 32 50
Secours en montagne > 112
ou 114 (sourds/malentendants)

RENSEIGNEMENTS *Office de Tourisme /*

Place de la mairie
38 380 St Pierre de Chartreuse
04 76 88 62 08 / info@coeurchartreuse-tourisme.com



UN PROBLÈME ?

Je constate un problème sur mon parcours : balisage défaillant, atteinte à l'environnement, conflit d'usage ou incident...

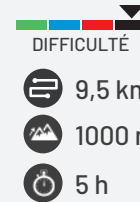
Je le signale sur sentinelles.sportsdenature.fr



LE GRAND SOM *par* *le Racapé /* St Pierre de Chartreuse

TOPO RANDO

Le Grand Som (2 026 m) domine le monastère de la Grande Chartreuse de ses majestueuses falaises et crêtes acérées. Au sommet, une table panoramique en relief accompagne la lecture du paysage.



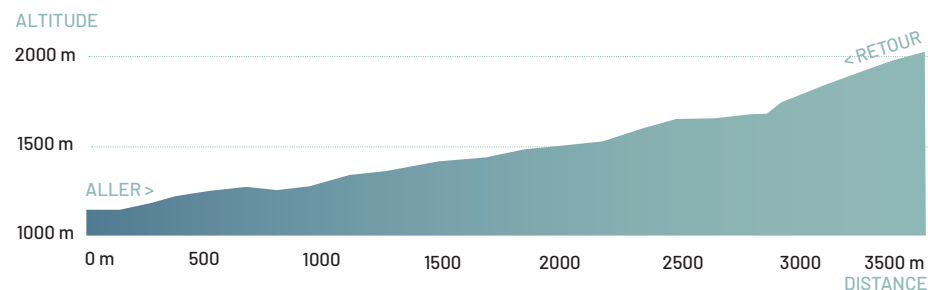
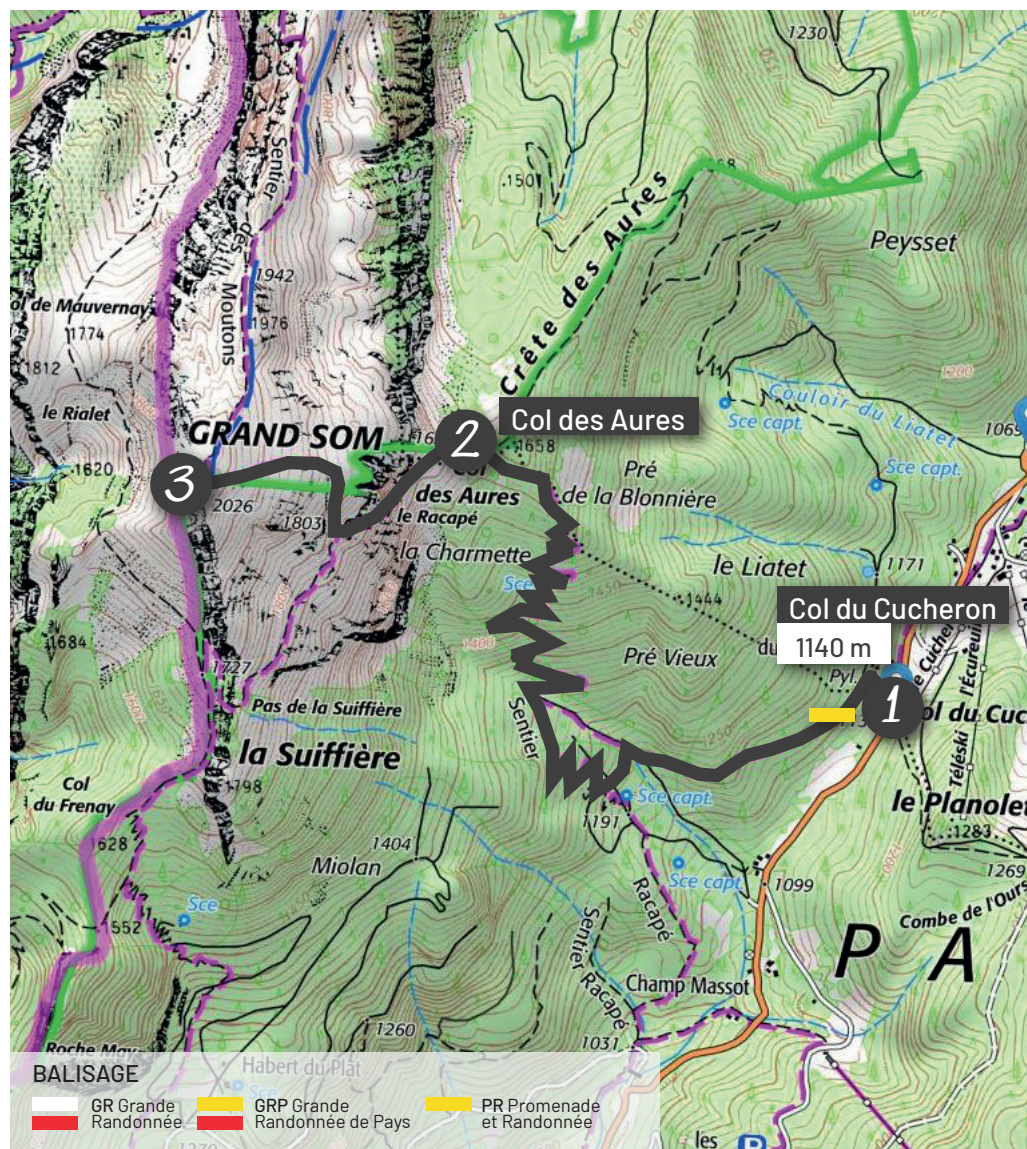
- En aller-retour
- Animaux acceptés : non, du 10/06 au 15/10
- Présence chiens de protection : possible
- Départ / Arrivée : Col du Cucheron
- Parking : parking du Col du Cucheron



DESTINATION
CHARTREUSE



www.destinationchartreuse.fr



Indications

Attention, cet itinéraire, très difficile, inclut un passage vertigineux. Il est à éviter par temps de pluie et sur terrain humide (qui le rendent dangereux), ainsi qu'avec de jeunes enfants.

(1) Au Départ du col du Cucheron et depuis le panneau jaune d'indication des randonnées, suivre le sentier balisé en trait jaune en direction du Col des Aures. Le cheminement commence entre les maisons, puis tourne à gauche pour pénétrer en forêt et devenir un sentier en lacets jusqu'au col (4 km).

(2) Au col des Aures, poursuivre par le passage délicat et escarpé du Racapé (présence d'une main courante). En cas de doute sur la météo, ne pas hésiter à rebrousser chemin avant ce passage. En sortant du passage et à partir des alpages, le sommet à gravir se trouve sur la gauche. Durant l'été, l'alpage peut être occupé par des troupeaux de moutons. Il est essentiel de respecter la quiétude du troupeau et de le contourner si possible. Des chiens de protection de troupeau peuvent s'approcher : ils font leur travail. Il incombe aux randonneurs d'éviter tout geste agressif et d'être patients avant de poursuivre leur chemin.

(3) Pour le retour, suivre le chemin en sens inverse.



The Grand Som (2,026 m) overlooks the monastery of La Grande Chartreuse with its majestic cliffs and sharp crests. Beware: this hike could be very dangerous when the ground is wet and when the weather is bad (rain and/or storm). Don't take young children with you.

(1) From the Col du Cucheron and the yellow signs, follow the yellow marked path to the «Col des Aures». The hike starts between the houses and then turns left to turn into a switchback to the col (4 km).

(2) At the «Col des Aures», head towards the delicate and steep passage of «Le Racapé» (handtrail). If you are not sure about the weather, stop the hike before this passage. At the exit of the passage and from the moment you reach the mountain pastures, the peak to climb is on the left. In summer, the mountain pastures could be occupied by sheep. Please respect the flock and bypass it if you can. Protecting dogs may come to you. Stay calm and avoid aggressive behaviour.

(3) For the way back, come back on yourself.

À VOIR / À FAIRE à proximité

- Badiane Créations (à 3 km du départ) : créations de vêtements
- Eclat des Cimes (à 3 km du départ) : artisan glacier
- Musée Arcabas en Chartreuse (à 7 km du départ) : église de St Hugues
- Musée de la Grande Chartreuse (à 7 km du départ) : visites audioguidées



Informations et autres idées de visites sur www.destinationchartreuse.fr/pepites ou sur la carte touristique (disponible gratuitement dans les Offices de Tourisme du massif).

