

Anjou : la fontaine Ste Catherine

La balade vers la fontaine Ste Catherine emprunte les pas des Romains, qui au IIIe siècle, appréciaient déjà les eaux de la source Saint Font, réputée pour ses vertus médicinales et curatives.

Garez-vous sur le parking de l'église d'Anjou. Prendre la D51 en direction d'Agnin. Passer à proximité du château d'eau et de la tour d'Anjou. Le Château d'Anjou et son parc ont été remaniés au XIXe siècle, par les célèbres architectes paysagistes Henri et Achille Duchêne. A un carrefour, prendre la route à gauche et descendre jusqu'à la rivière Vessia. Emprunter la route à droite et continuer par le chemin qui monte en direction de Lampon. Tourner à gauche et s'engager sur le chemin pierreux à travers champs. Prendre ensuite à droite jusqu'à une clairière. Puis tourner à droite et gagner le GR65, le suivre en descendant par le chemin à droite jusqu'au chemin du Télégraphe et tourner deux fois à droite pour atteindre la fontaine Sainte-Catherine. Descendre ensuite à gauche et suivre le chemin herbeux jusqu'à une route. Monter à droite par le chemin des Aminés et passer devant la grotte des Bruyères. Monter par la route à droite. Près d'un hangar isolé, s'engager à gauche sur le chemin de terre, puis poursuivre à gauche, jusqu'à la croix des Patas. Continuer par les chemins des Patas, de La Roche, de Font-Bérard et de l'Eglise pour retrouver le point de départ.



Durée : 04:00 h

Distance : 13 km

Dénivelé : 235 m

Cotation : Niveau bleu - facile

Période optimale : Toute l'année : ouvert tous les jours.

Tarifs : Gratuit

Complément localisation : Cartoguide : Pays Viennois / IGN TOP 25 n° 3034E Anneyron

Contact

Téléphone : 04 74 86 72 07

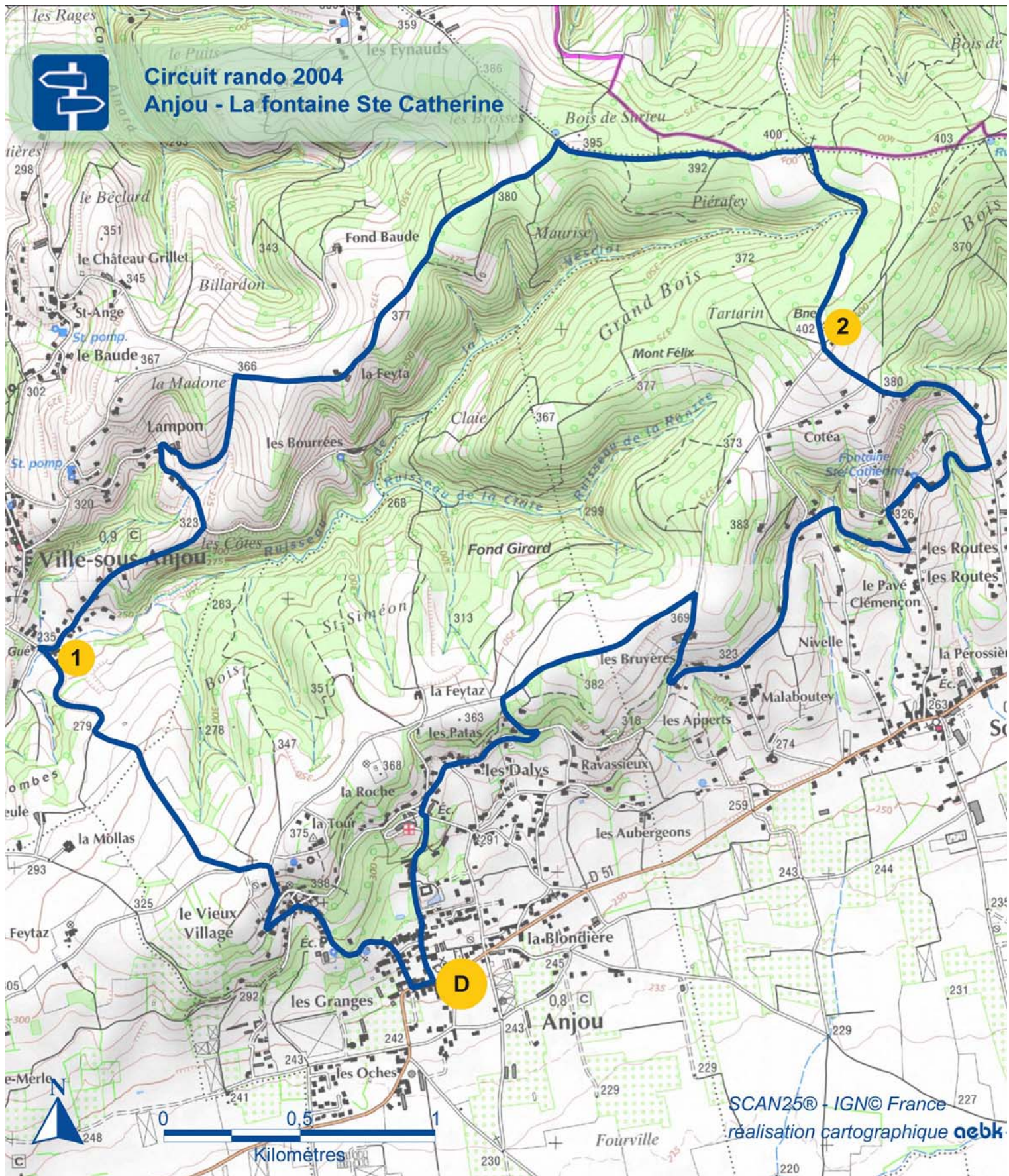
Web : www.tourisme-pays-roussillonnais.fr

Mail : infos@tourisme-pays-roussillonnais.fr

isère
-tourisme.com



Circuit rando 2004 Anjou - La fontaine Ste Catherine



SCAN25® - IGN© France
réalisation cartographique **nebk**