

La Pierre percée

Cette randonnée vous conduit vers la Pierre percée, un arc naturel situé à 1220 mètres d'altitude. De là, vous pourrez apprécier une vue magnifique sur tout le plateau de la Matheysine. L'itinéraire se fait en sous-bois ce qui est très agréable l'été.

Garez-vous sur le parking du cimetière de Pierre-Châtel. Emprunter la piste bordée d'arbres jusqu'à l'ancienne charbonnière de Picardon. Continuer tout droit le long de la côte, traverser le hameau du Vernay et poursuivre toujours tout droit, vous entrez alors dans le Bois de Parailat. Une fois à l'intersection monter sur la gauche pour rejoindre le GR de Pays « Tour des lacs de Laffrey ». Bifurquer ensuite à gauche et suivre la crête à travers bois jusqu'à la spectaculaire Pierre percée. Pour le retour revenir légèrement sur vos pas et prendre à droite pour redescendre. Rester toujours sur votre gauche pour rejoindre enfin l'ancienne charbonnière de Picardon puis votre véhicule.

Bons plans

Vous pourrez visiter le musée La Mine, découvrir les authentiques galeries d'anthracite et rentrer dans l'univers fascinant de la mine et des «gueules noires». Vous aurez une jolie vue sur le plateau matheysin et les lacs de Laffrey, Petichet et des Cordeliers.



Durée : 01:45 h

Distance : 8 km

Dénivelé : 300 m

Cotation : Niveau vert - Très facile

Période optimale : Du 01/04 au 31/10/13
: ouvert tous les jours.

Tarifs : Gratuit

Complément localisation : Cartoguide :
La Matheysine / IGN TOP 25 n° 3336OT
La Mure

Contact

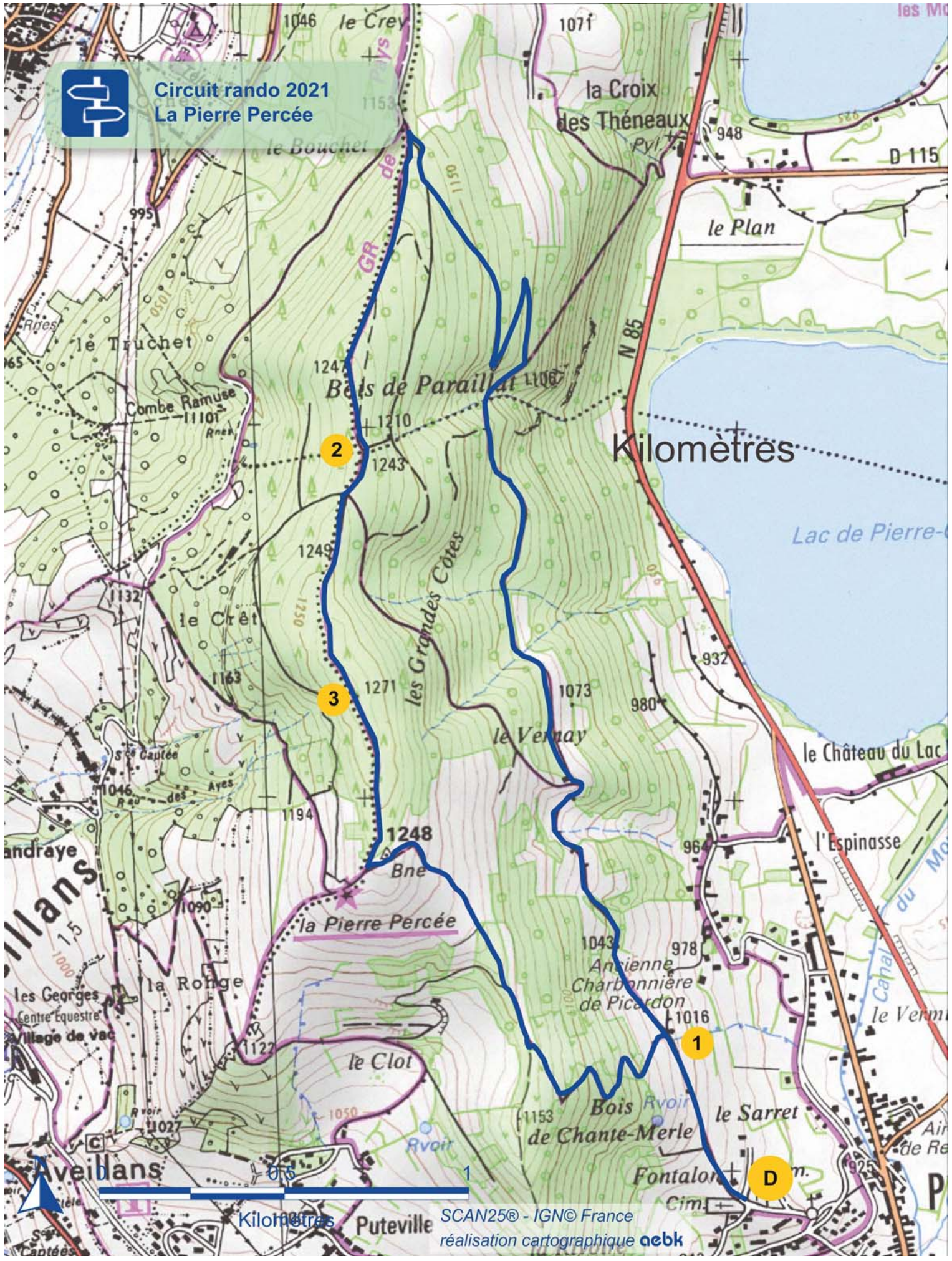
Téléphone : 04 76 81 05 71

Web : www.ville-lamure.com

isère
-tourisme.com



Circuit rando 2021
La Pierre Percée



Kilomètres

Kilomètres