

VOIRON

LAC DE PALADRU

CHARTREUSE

DESTINATION  
**PAYS**  
 VOIRONNAIS

RANDONNÉE PÉDESTRE

# GORGES DE ROCHES CORBIÈRE



## D Étangs de Troussatière à Tullins

Promenez-vous dans une combe calme et reposante qui a été aménagée avec 2 étangs de pêche, à l'extrémité d'un discret petit plateau... Idéal pour une petite balade en toutes saisons pour profiter d'ambiances très variées! La Grande Rigole, déversoir des étangs, ruisselle dans la surprenante et fraîche gorge de Corbière qui tranche un petit chaînon calcaire jurassien disposé entre Chambaran et Vercors. Après la ferme des Plantées, dans les bois dominant la vallée de l'Isère, les sangliers dans leur enclos d'élevage affouillent les sols en s'annonçant par des concerts de grognements satisfaits. En revenant sur le versant nord, l'itinéraire borde la ferme de la Clarette qui s'abandonne peu à peu dans son petit vallon bucolique. La fin du parcours permet d'admirer une campagne composée de prairies et noyeraies dominées par les boisements de pentes du plateau de Chambaran.

*Douce balade...*



T Plaines et coteaux

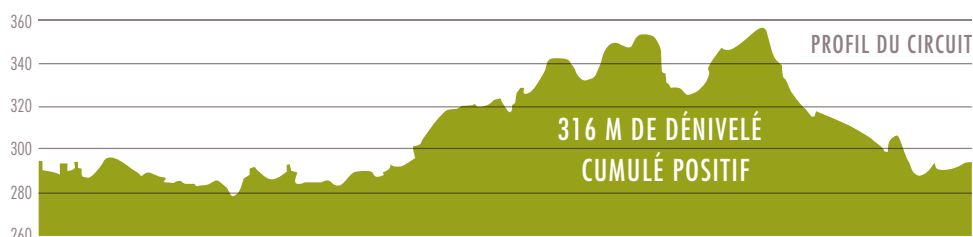
↓ 1 h

--- 4,2 km

▲ 316 m de dénivelé\*

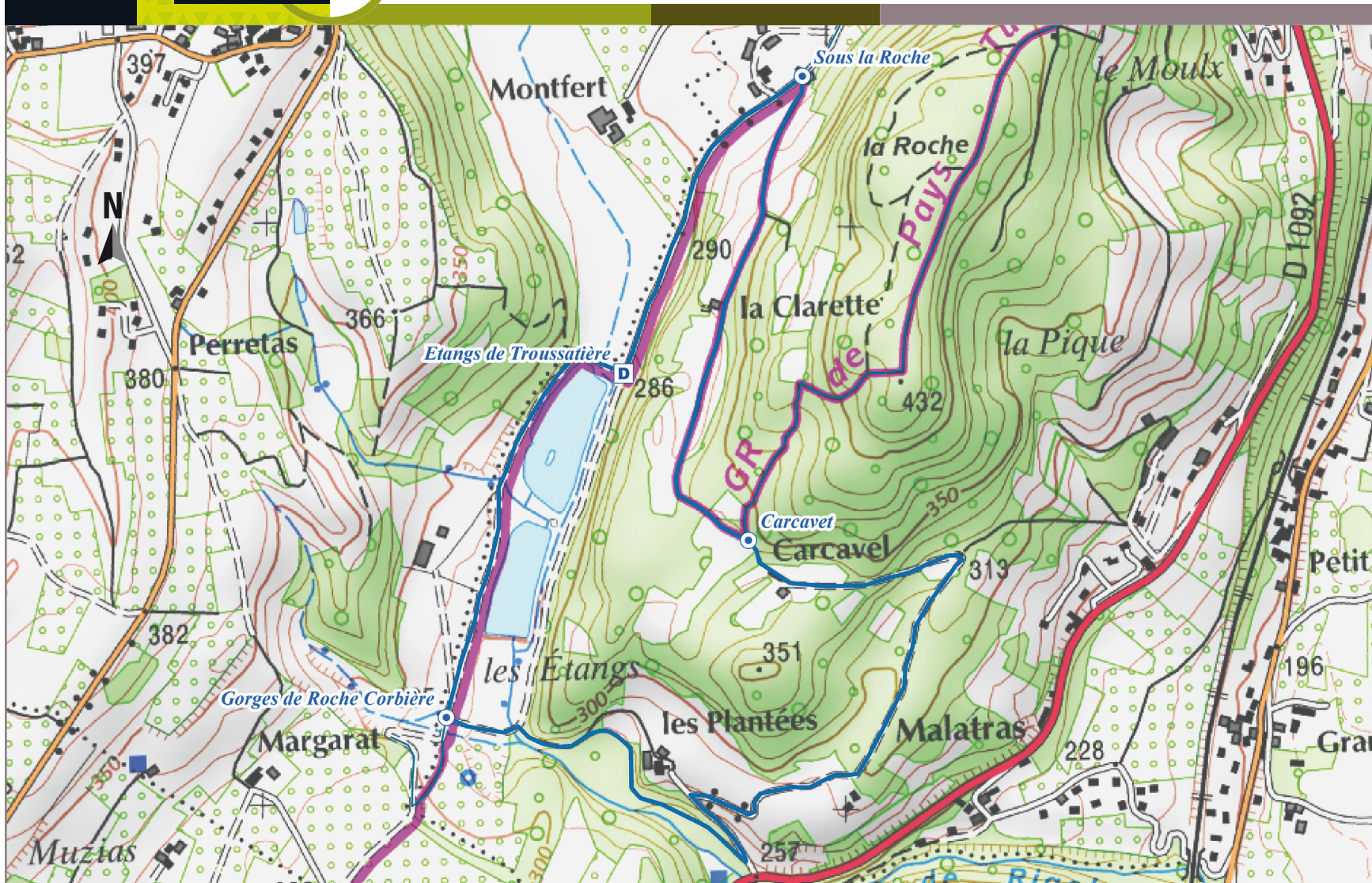


NIVEAU DE PRATIQUE



\* Calcul dénivelé positif issu d'Iphigénie IGN

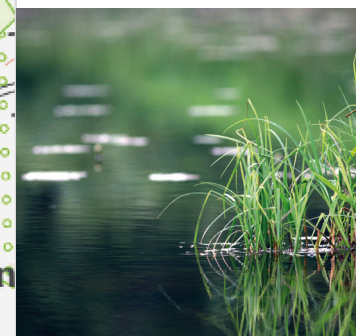




## ÉTAPES DU CIRCUIT

### D TULLINS

- Étangs de Troussatière
- Gorges de Roches Corbière
- Carcavel
- Sous la Roche
- Étangs de Troussatière

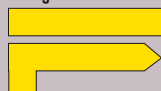


### BALISAGE DU CIRCUIT

Bonne direction



Changement de direction



Mauvaise direction



RECOMMANDATION :  
RESPECTEZ LES PRAIRIES  
ET LES CULTURES  
EN RESTANT TOUJOURS  
SUR L'ITINÉRAIRE BALISÉ.

 Plaines et coteaux

 4,2 km

 1 h

 316 m de dénivelé



NIVEAU DE PRATIQUE