

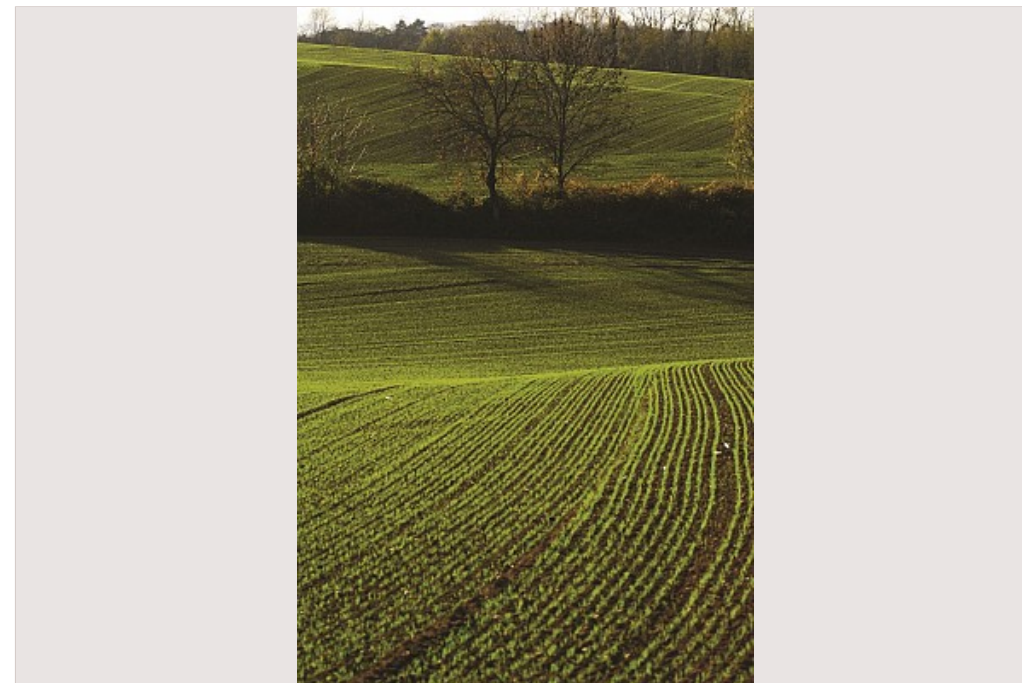
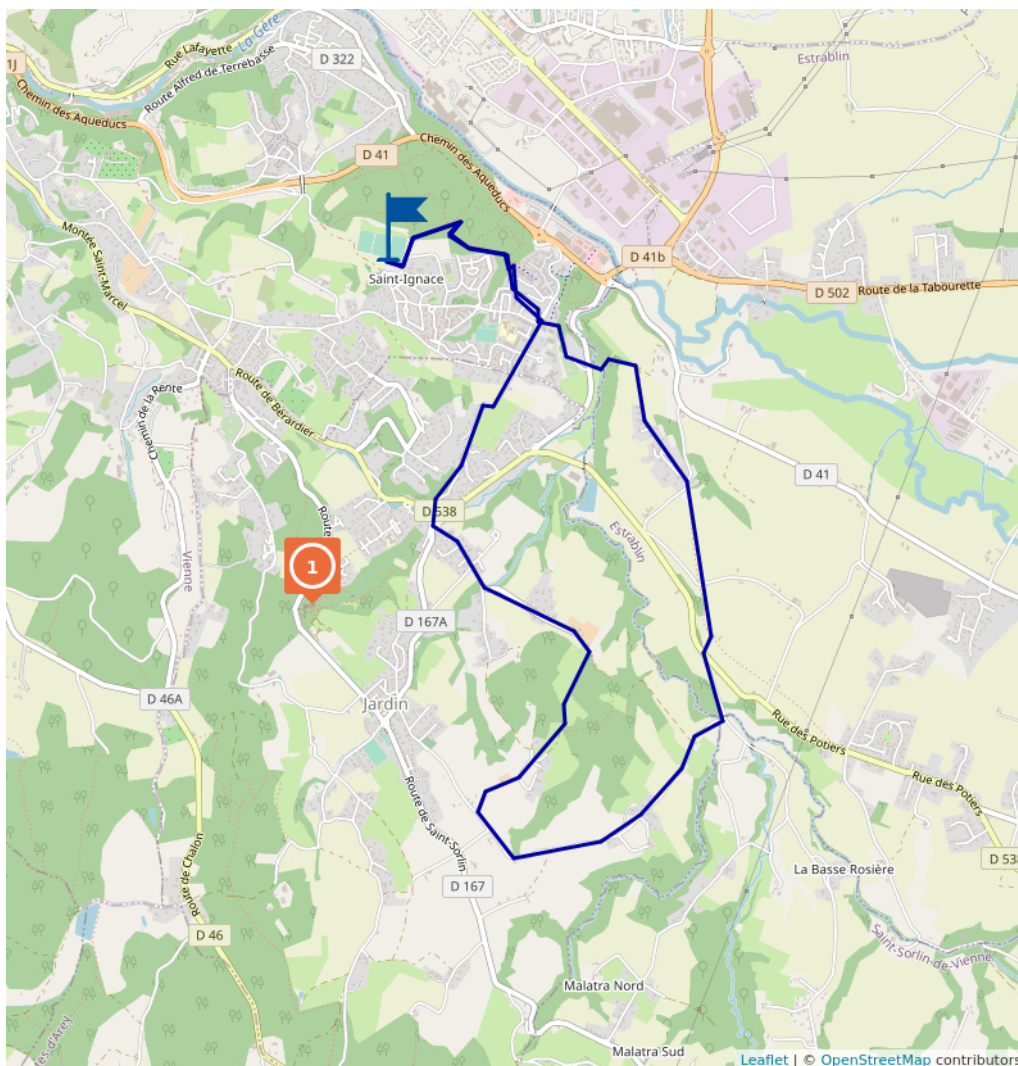
La vallée des jardins

Proposé par :

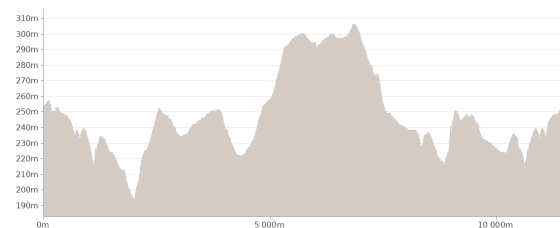
Vienne Condrieu Tourisme

"Ce PDF a été généré à partir de Cirkwi, la plateforme de partage d'activités touristiques qui vous fait voyager"

www.cirkwi.com/circuit/182565



Vienne Condrieu Tourisme



13.70 km
4h
maxi 306 m
mini 193 m

Facile
280 m

Ce circuit est composé de
1 point d'intérêt

Cet itinéraire vous est fourni à titre indicatif. Cirkwi ne certifie pas la fiabilité des informations contenues dans les textes, cartes ou photos de cet itinéraire. Retrouvez plus d'infos sur www.cirkwi.com

Découvrez la campagne environnante de Vienne, alternant passages en sous-bois et chemins verdoyants. Profitez de nombreux points de vue du Pilat aux Alpes, au sud de l'itinéraire. 1- Du parking, emprunter le sentier le long du stade. Traverser le bois de Combaudon (bien suivre le balisage) et déboucher au pied d'immeubles. A droite, monter des escaliers, puis prendre à gauche pour rejoindre un parc ; le traverser et atteindre un rond-point. Gagner le parking du château et le poteau "le Château". 2- Prendre, au fond du parking, un sentier qui descend en direction de "Pin Rond". Traverser la D4[.]...

Bérardier Carrefour : Grand Champ 38200 JARDIN



Mise à jour le 15/04/21 par Vienne Condrieu Tourisme et généré par www.cirkwi.com

1

D16738200 JARDIN

Monuments et Architecture, Lieux historiques, Château, Eglise & Abbaye

Tour de Montléans

Vestige du Château féodal de Montléans construit au 12ème siècle, la Tour de Montléans abrite les souvenirs du passé glorieux de la noblesse viennoise. Un lieu où la pierre se confond avec la verdoyante forêt.

La Seigneurie a été occupée par différentes familles nobiliaires, notamment le Seigneur de Beauvoir-de-Marc au début de 14ème siècle et la Famille de Maugiron au 16ème siècle, qui deviendra en 1569 Comte de Montléans. Richelieu ordonna la destruction en Viennois de toutes les forteresses et châteaux, ainsi le Château de Montléans fut démoli en 1633, ne laissant que des ruines.



Contact :

Téléphone : 04 74 31 89 31