

L'ISÈRE,  
GRANDE MONTAGNE ET PETITS BUDGETS

OT les 2 Alpes ©B.Longo

**L'hiver 2023 / 2024 en montagne se place sous le signe du ressourcement en pleine nature, du multiactivités (du ski mais pas que), et surtout de la protection du pouvoir d'achat. Des tendances fortes, confirmées par différentes études, comme le démontrent les données de l'institut G2A, qui nourrit notamment l'Observatoire national des Stations de Montagne.**

"Nos stations en Isère s'inscrivent parfaitement dans ces orientations, avec des offres qui chouchoutent le portefeuille, et calibrées pour passer des moments inoubliables autour de nombreuses activités à découvrir" précise Christophe Suszylo, Président d'Isère Attractivité. "Que ce soit pour des courts-séjours ou des vacances complètes, nos nombreux hébergements accessibles, dans des villages de montagne, raviront les familles ou groupes d'amis qui pourront découvrir une montagne préservée et se ressourcer ensemble dans un cadre privilégié".

## DU GRAND SKI À PETITS PRIX ET DES EXPÉRIENCES À VIVRE

Le ski reste un incontournable et se trouve au cœur de l'ADN des territoires isérois.

Nos villages ont su diversifier leurs offres d'activités pour proposer également de nouvelles expériences sportives, contemplatives ou traditionnelles. Une richesse dans le choix d'activités qui colle au plus près des attentes des visiteurs pratiquant la montagne en hiver. Ainsi, Denis Maurer, Président de l'institut G2A, constate "pour la première fois cet hiver un tassement du ski dans les activités prévues par les vacanciers. 72% des partants à la montagne envisagent en effet le ski cet hiver. Un chiffre qui n'avait jamais glissé sous le seuil des 81%."

## UN FORFAIT ABORDABLE ET TRANSMISSIBLE ?

La station du Col d'Ornon en Oisans, aux portes du Parc national des Ecrins, est la première destination à proposer un forfait saison ski alpin / ski de fond très généreux puisqu'il est transmissible. Pas envie de skier aujourd'hui ou ce week-end ? Il est possible de prêter son forfait à un membre de sa famille ou un ami pour explorer ce domaine exceptionnel, situé à 20 minutes de Grenoble.

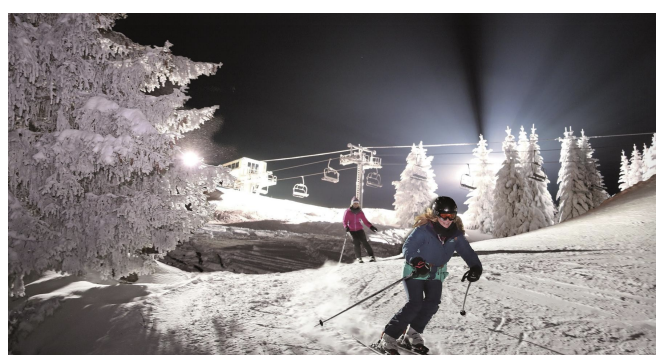
**Condition : un seul utilisateur à la fois pour 190 € la saison.**



©Jean-Hervé Ameller

## DU SKI SOUS LES ÉTOILES AU COLLET D'ALLEVARD

Ce village de charme situé au cœur du massif de Belledonne propose l'un des plus vastes domaines de ski nocturne d'Europe, avec 10 pistes éclairées pour **seulement 9,50€** sur présentation du forfait journée ou 4h. La promesse d'une expérience inoubliable dans une atmosphère unique, pour redécouvrir la montagne autrement.



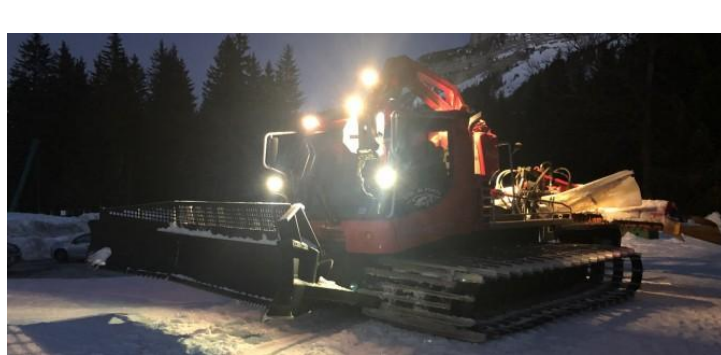
## RANDONNÉE EN SNOOC AU COEUR DE LA CHARTREUSE

Le Col de Porte propose de découvrir le Snooc, un drôle d'engin, hybride improbable entre la luge, le monoski et le ski de randonnée... Mais l'essayer, c'est l'adopter ! Pour descendre tranquillement en mode ludique ou plus engagé en mode karting, les sensations de glisse à quelques centimètres du sol sont uniques ! Un engin idéal pour de nouvelles sensations et pour découvrir la montagne hors des sentiers battus. Accessible à tous, y compris aux non-skieurs.



## L'AVENTURE EN DAMEUSE AU COL DE PORTE

À la fermeture des pistes, possibilité d'accompagner le dameur Clément, installé confortablement dans la cabine à 2 mètres au-dessus du sol, aux commandes de son PistenBully 300 treuil. La machine affiche fièrement 330 CV et pèse plus de 10 tonnes. Une expérience insolite, qui va faire des jaloux, c'est certain ! Un moment unique pour découvrir le travail méconnu de celles et ceux qui assurent des missions capitales pour le domaine skiable. Deux places disponibles à bord pour accompagner le pilote. Un enfant doit être accompagné. **20€ par adulte / 12 € enfant (4 à 12 ans).**



## UN SAFARI ANIMALIER GRATUIT À PARTIR DE 5 ANS À VAUJANY

Approcher les animaux de l'écosystème montagnard pour mieux les connaître, c'est l'objectif de cette activité gracieusement offerte par la station.

L'observation se fait en mode explorateur : à la longue vue depuis le haut du village, durant une heure, en compagnie d'un animateur. Quizz, réalisation de moulages à partir d'empreintes de renard ou de chamois, les enfants adorent !



©JuliaGuerre

## DES COURS DE SKI EN FAMILLE AVEC UNE NOUVELLE OFFRE DE L'ESF VAUJANY

Profitez ensemble de la glisse ! À la journée ou à la demi-journée, encadré par un professionnel tout de rouge vêtu, le petit groupe part à la découverte du domaine skiable d'une autre manière. Le moniteur encadre la famille en respectant le niveau de chacun, afin de progresser ensemble tout en se laissant porter par les envies individuelles. Une activité qui renforcera autant les liens familiaux que la technique de glisse. **Dès 160 euros avec l'ESF Oz-Vaujany.**



## CIRKWI, UNE APPLICATION GRATUITE POUR UNE TOUTE NOUVELLE MANIÈRE DE RANDONNER ET DE DÉCOUVRIR LA MONTAGNE

À Vaujany, une nouvelle application qui guide les randonneurs en raquettes ou à pied, tout en leur racontant, au fil de leur balade, l'histoire locale des montagnes. On choisit l'un des 6 sentiers disponibles sur l'application et on suit les indications qui apparaissent sur le téléphone aux différents endroits de la balade. Un véritable guide numérique dans la poche.

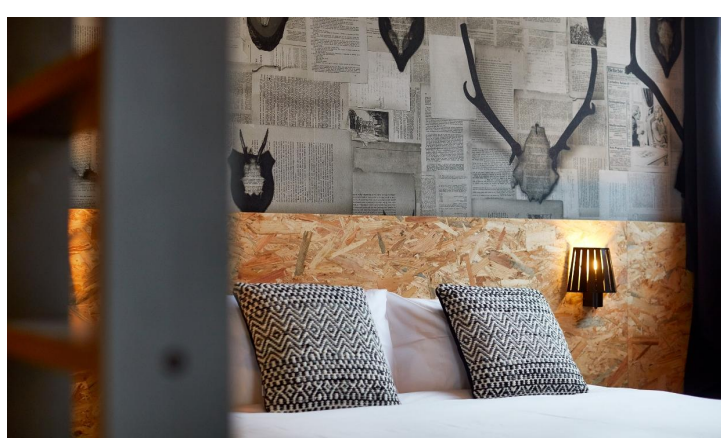
<https://www.vaujany.com/fr/ski/randonnees-raquettes-thematiques/>



©Guillaume Laget

## DES HÉBERGEMENTS ACCESSIBLES POUR SE RECONNECTER À L'ESSENTIEL

Une sélection d'hébergements qui font du bien au budget, au cœur des massifs isérois.



## MOONTAIN, L'AUBERGE DE JEUNESSE NOUVELLE GÉNÉRATION SUR OZ

La nouvelle expérience Moontain ouvre cet hiver. L'établissement se situe à 1350m d'altitude dans la station d'Oz-en-Oisans, au pied des pistes et à proximité des remontées mécaniques. Pour les globe-trotters, les fans de design, les aventuriers, les hyper connectés ou les amoureux de la nature, le Moontain est le parfait endroit où toutes les générations se mélangent pour partager un bon moment convivial à la montagne.

Des chambres cosy pour les amoureux, des espaces plus volumineux pour les familles, ou des espaces partagés et dortoirs en mode "hostel" pour les jeunes et les petits budgets, il y en a pour tous les goûts !

**Tarifs à partir de 95€.**

<https://www.moontain-hostel.com/>

## DU CAMPING EN HIVER À GRESSE DANS LE VERCORS, C'EST NOUVEAU ET DÉSORMAIS POSSIBLE

Le "glamping" ? Du camping, mais en plus glamour !

Le MégaPod XL est un nouvel habitat naturel insolite pour un séjour 100% nature en toute saison ! Avec ses formes arrondies et son intérieur bois, le MégaPod XL est un véritable cocon de chaleur, promesse d'un véritable sentiment de bien-être et de lâcher prise. Un hébergement pas comme les autres qui s'inscrit parfaitement dans son environnement. Idéal pour réveiller le traqueur qui sommeille en nous !

<https://camping-les4saisons.com/hebergements/>



## LE CHARME DU BOIS AUX TERRASSES DU COLLET

Ambiance "Into the Wild" dans la station village du Collet avec ce vaste espace composé de 17 chalets idéalement placés à 300m des pistes, proposant une vue imprenable sur la vallée et les massifs de Chartreuse et de Belledonne. Un espace détente avec sauna et jacuzzi représente une belle opportunité de détente après une journée à craphuter dans la neige.

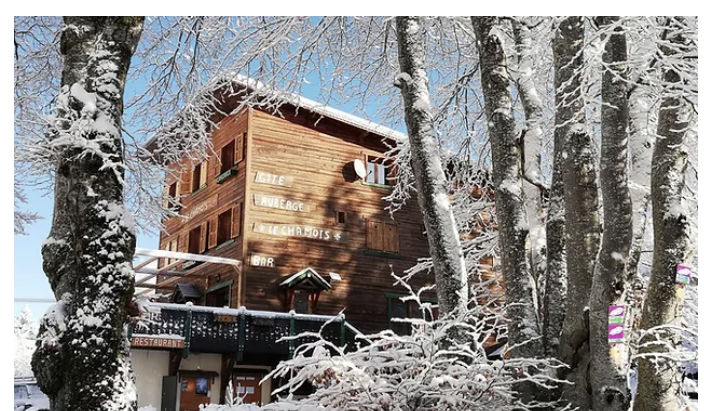
<https://www.lecollet.com/hiver/offres/les-terrasses-du-collet-le-collet-fr-hiver-2655173/>



## LE GÎTE LE CHAMOIS AU COL D'ORNON : CAP SUR LA CONVIVIALITÉ

Plutôt raclette ou raquettes ? Et pourquoi choisir... Les familles, les couples et les groupes d'amis trouveront leur bonheur dans ce gîte tout confort. Les pistes sont accessibles ski aux pieds, de même que les itinéraires de randonnées, de ski nordique ou de balades en raquettes.

<https://www.gite-lechamois.com/>



TÉLÉCHARGEZ LE DOSSIER DE PRESSE HIVER ICI

## CONTACTS PRESSE :

Agence RevolutionR : Keawin Henry  
khenry@revolutionr.com - 06 47 32 76 85

Isère Attractivité : Stéphanie Scaringella  
stephanie.scaringella@isere-attractivite.com - 06 07 50 20 36