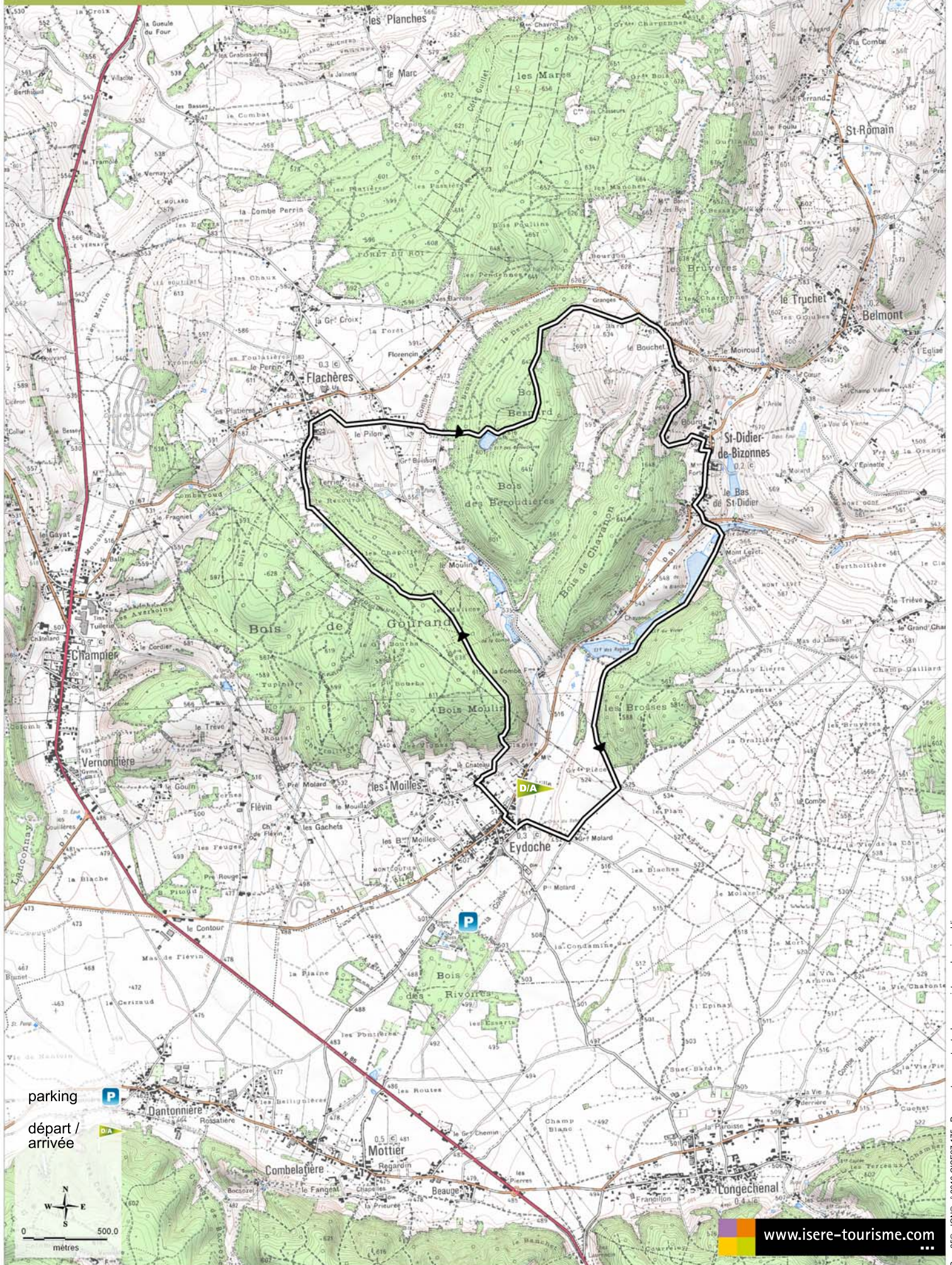


Randonnée des hauts de Gourand à l'Onde des ragées



Randonnée des hauts de Gourand à l'Onde des ragées

A travers bois, prairies et le long d'étangs, ce sentier de pleine nature parcourt les terres froides.

Dans un cadre verdoyant, cet itinéraire de randonnée offre aux promeneurs botanistes, ornithologues et mycologues, un milieu très favorable pour observer la richesse de la faune ou cueillir en saison baies, châtaignes, plantes médicinales et champignons.



 zoom |  A. Aujas

- Durée : 4 h 15
- Distance : 12,6 km
- Dénivelé : 139 m
- Cotation : moyenne (toutes pratiques)
- Période optimale : Toute l'année

Itinéraire

Départ de la salle des fêtes d'Eydoche. Prendre la direction de Flachères en passant par le château, puis traversez le Bois de Gourand.

Une fois arrivé à Flachères tournez sur votre droite après le cimetière direction Le Pilon. Continuez tout droit sur la piste pour entrer dans le Bois des Béroudères puis passez le long de l'étang du même nom et continuez sur 2 kilomètres avant d'arriver au Bouchet.

Traversez le village et prenez à droite direction St Didier de Bizonnes puis Le Bas de St Didier. Traversez la nationale puis longez les 3 étangs et le bois des Brosses.

Rejoignez Eydoche par le Grand Mollard.

En cas de pluie dans les parties forestières, présence de flaques d'eau et de boue. Merci de bien refermer les barrières du parc à bovins.

Curiosités

- Eglise de Flachère
- Moulin
- Eglise et lavoir d'Eydoche

Contact

Office de Tourisme du Pays de Bièvre-Liers

5 Place Hector Berlioz
38260 La Côte-Saint-André
Tél. 04 74 20 61 43
www.tourisme-bievre-liers.fr
Voir sur la carte

à voir aussi..
toutes les randonnées en Isère sur
www.isere-tourisme.com